

Wäschehängen ESCOleina® und ESCOlein Wäschtische und Waschmittelboxen





Wäschehänge ESCOLEina WH15 im Trockenraum zu einem ESCOLino Raumluf-Wäschetrockner montiert:

- Gleitrollenwinkel links direkt auf die Wand montiert.
- Verstärkter Gleitrollenwinkel rechts vor der Türe mit der patentierter Decken-Aufhängevorrichtung auf die Isolation montiert.

In Gemeinschafts-Trockenräumen, in kombinierten Wasch-/Trockenräumen, in Wirtschaftsräumen, aber auch in Garderoben und in Kellerräumen braucht es Wäscheleinen, damit gewaschene und nass gewordene Textilien zum Trocknen aufgehängt werden können.

Beim Trocknen der Wäsche werden pro Kilo Trockenwäsche 0,4 bis 0,65 Liter Wasser pro Stunde in Form von Wasserdampf in den Raum abgegeben.

Damit in diesen und den anliegenden Räumen keine Feuchteschäden entstehen, muss die entstandene Feuchtigkeit durch Lüften oder mit einem Raumluf-Wäschetrockner ESCOLino WPT entzogen werden (wobei die Variante «Lüften» wesentlich ungeeigneter ist, da sich dadurch die Räume auch abkühlen und so höhere Heizkosten entstehen).

ESCO-Wäschehängen

ESCO Schönmann bietet ein Wäschehängesystem an, das aus wenigen Aluminium-Normteilen besteht. Damit können tragfähige und robuste Wäschehängen überall variabel, schnell und einfach montiert werden.

Wäschehänge ESCOLEina WH15

ESCOleina WH15 ist ein auf jeden Raum «massgenau» montierbares Wäschehängesystem. Es eignet sich speziell zum Aufhängen von grossen Wäschestücken oder langen Kleidern an Bügeln.

Die Wäscheleinen – rundum weiss plastifizierte Drahtseile – werden normalerweise 1,90 m ab Boden zwischen zwei gegenüberliegenden Gleitrollenwinkeln straff aufgezogen. In Verbindung mit einem Raumluf-Wäschetrockner werden sie in den meisten Fällen im Abstand von 15 cm parallel gespannt. In Ausnahmefällen können die Leinen auch strahlenförmig im Abstand von 7,5 beziehungsweise 15 cm angeordnet werden.

In Räumen ohne Raumluf-Wäschetrockner werden die Leinen im Abstand von 30 cm gespannt, damit die natürliche Luftzirkulation gewährleistet wird.

Die Gleitrollenwinkel werden entweder direkt auf die Wand oder etwas von dieser distanziert montiert. Sollte eine Wandmontage nicht möglich sein, können die Gleitrollenwinkel mit der patentierten Decken-Aufhängevorrichtung ganz oder teilweise an der Decke montiert werden.

Zusatzwäscheleinen ESCOLEin ZL

Sie werden zusätzlich zur Wäschehänge ESCOLEina für alle kleinen Wäschestücke 1,0 m ab Boden, der Wand entlang, montiert. Die Wäscheleinen werden zwischen den Gleitrollenwinkeln an der Wand und der praktischen Konsole, die zusätzlich als Abstellfläche oder Auffangbehälter für Wäscheklammern dient, im Abstand von 5 cm straff aufgezogen.

Achtung!

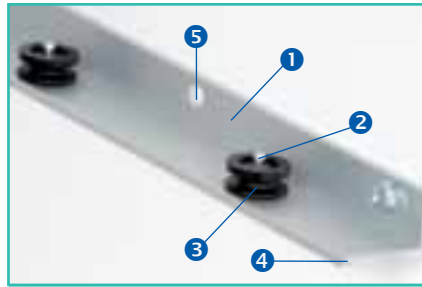
Werden Wäschehängen zusammen mit Raumluf-Wäschetrocknern montiert, muss die Spannrichtung der Leinen in der Ausblasrichtung des Trockner-Ventilators liegen!

Planungsbuch für Wäschehängen

Im Planungsbuch für ESCO-Wäschehängesysteme befindet sich ein Normteilverzeichnis mit Montagebeispielen und vielen Details inklusive Stücklisten.

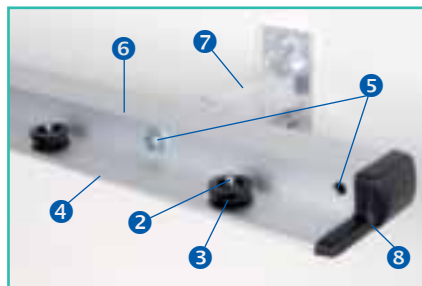
Gerne stellen Ihnen die Verkaufsmitarbeitenden der SIBIRGroup diese Planungsunterlagen zu oder beraten Sie unentgeltlich bezüglich der Montage in Ihren Räumlichkeiten.

Gleitrollenwinkel
für direkte Wandmontage



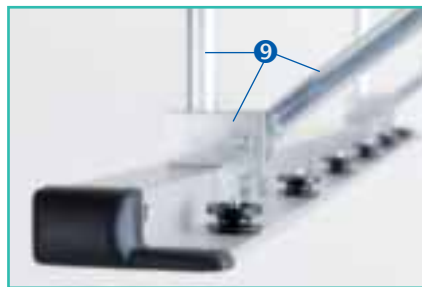
1 Gleitrollenwinkel aus eloxiertem Aluminium mit eingepressten 2 Stahlachsen für die 3 Gleitrollen. Die vordere Kante ist 4 abgerundet – damit wird eine Beschädigung der Wäscheleine verhindert. Es gibt sie für 1, 2, 3, 4, 6, 8 oder 10 Gleitrollen, von 150 bis 1500 mm Länge. 5 Befestigungslöcher alle 75 mm vorgesehen.

Verstärkte Gleitrollenwinkel
freihängende Montage mit
7 Wandsupport



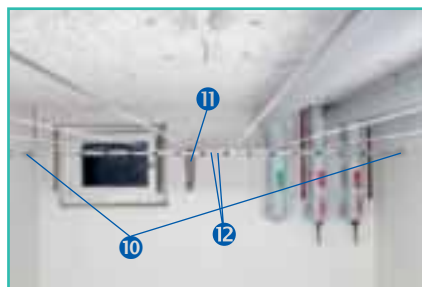
6 Verstärkte Gleitrollenwinkel aus eloxiertem Aluminium mit montierten Gleitrollen. Es gibt sie für 6, 8 oder 10 Gleitrollen, von 900 bis 1500 mm Länge. Die 8 Endkappen aus Kunststoff schützen grosse Leute vor Kopfverletzungen.

Verstärkte Gleitrollenwinkel
freihängende Montage mit
patentierten Decken-Aufhänge-
vorrichtungen



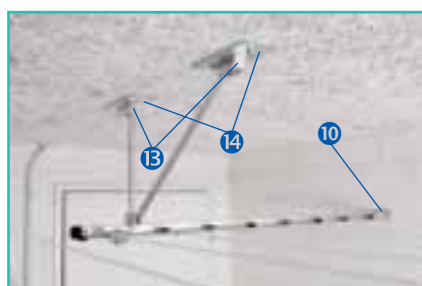
Die patentierten 9 Decken-Aufhängevorrichtungen gibt es als komplette Sets für Raumhöhen bis 2,8 m und über 2,8 m.

Verstärkte Gleitrollenwinkel
freihängende Montage, seitlich
mit 10 Wandteleskopen, hinten mit
11 Wandsupport



Mit dem verstärkten Gleitrollenwinkel kann ein ganzer Raum überbrückt werden. In diesem Fall ist die Raumbreite 2,25 m. Mittels 12 Verbindungsstücken wurden zwei Profile miteinander verbunden.

Verstärkte Gleitrollenwinkel
einseitig freihängende Montage mit
patentierter Decken-Aufhängevorrich-
tungen auf Deckenisolation



Wenn die beiden 13 Deckensupporte der patentierten Decken-Aufhängevorrichtungen auf eine Deckenisolation montiert werden müssen, werden zuerst 14 Befestigungs-Supporte über die Isolation montiert, damit keine Kältebrücken entstehen.

4 Wie plane ich mit Wäschehängen ESCOLEina WH15?

Bestimmung der Leinenlänge

Damit eine gemischte Wäsche gut und locker an die Wäscheleine gehängt werden kann, rechnet man 4 Meter Leine pro Kilo Trockenwäsche. Die notwendige Leinenlänge lässt sich aus dem Wäscheanfall pro «Waschtag» berechnen.

Wenn neben Wäscheleinen und Raumluft-Wäschetrockner zusätzlich ein Tumbler vorhanden ist, reduziert sich der Wäscheanteil logischerweise um die Wäschemenge, die im Tumbler getrocknet wird (30 bis 70 % des Wäscheanfalls).

Eine Studie ergab folgende durchschnittlichen Richtwerte für den Wäscheanfall pro Woche bei folgenden Wohnungsgrößen:

4–6 Zimmer:	21 kg
2½–3½ Zimmer:	14 kg
1–2 Zimmer:	7 kg

Gerade im Mehrfamilienhaus gibt es aber immer Mieter, die den gesamten Wäscheanfall an der Leine beziehungsweise im Tumbler trocknen. Deshalb sollten Gemeinschafts-Trockenräume so ausgelegt werden, dass der gesamte Wäscheanfall an der Leine getrocknet werden kann.

Bestimmung der Raumgröße

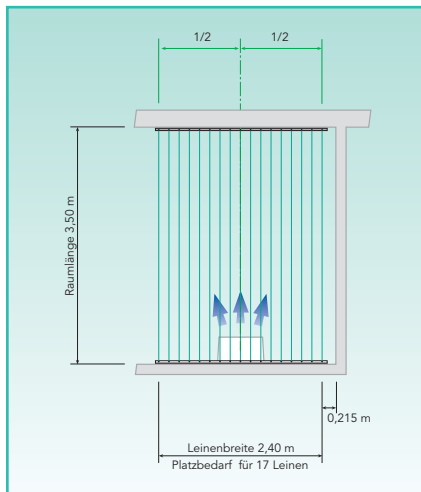
Wenn in einem Raum die Wäsche mit einem Raumluft-Wäschetrockner getrocknet wird, beträgt der Leinenabstand der Wäschehänge ESCOLEina 15 cm; sie wird normalerweise 1,9 m ab Boden montiert.

Werden für die kleinen Wäschestücke Zusatzwäscheleinen ESCOLEin der Wand entlang montiert, kann die Raumfläche nochmals reduziert werden.

Beispiel 1 (ohne Zusatzwäscheleine)

Trockenraumgestaltung mit einem Raumluft-Wäschetrockner für 15 kg Trockenwäsche:

Wäschehänge ESCOLEina WH15 mit 60 m Leine, 1,9 m ab Boden

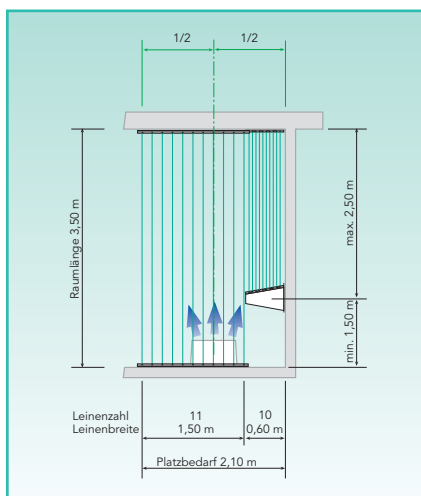


Raumlänge (m)	3,0	3,5	4,0	4,5
Leinenzahl (Stk.)	20	17	15	13
Leinenbreite (m)	2,85	2,40	2,10	1,80
Bespannfläche (m²)	8,55	8,40	8,40	8,10

Beispiel 2 (mit Zusatzwäscheleine)

Trockenraumgestaltung mit einem Raumluft-Wäschetrockner für 15 kg Trockenwäsche:

Wäschehänge ESCOLEina WH15 mit 40 m Leine, 1,9 m ab Boden, sowie Zusatzwäscheleinen ESCOLEin ZL mit 25 m Leine, 1,0 m ab Boden



Raumlänge (m)	3,0	3,5	4,0	4,5
Leinenzahl ¹⁾ (Stk.)	13	11	10	9
Leinenbreite ²⁾ (m)	2,40	2,10	1,95	1,80
Bespannfläche (m²)	7,20	7,35	7,80	8,10

¹⁾ Leinenzahl ESCOLEina

²⁾ Leinenbreite ESCOLEina/ESCOlein zusammen

Tabelle zur Bestimmung der Leinenlänge für ESCOLEina WH15

Auf der gegenüber liegenden Seite finden Sie eine praktische Tabelle, die für eine zu planende Wäschehänge die Leinenlänge bei entsprechenden Raummassen zeigt. Damit die Effizienz eines Raumluft-Wäschetrockners (Wurfweite der Gebläse) voll zum Tragen kommt, sollte die Leinenlänge nicht über 5 m betragen.

Wäschehänge im Neubau

Werden Gemeinschafts-Trockenräume in Mehrfamilienhäusern mit Raumluft-Wäschetrocknern geplant, kann der Platzbedarf, der ohne mechanische Trocknung nötig wäre, dank dichter Leinenanordnung und höherer Trocknungskapazität reduziert werden. Die Trockenraummasse können der neben stehenden Tabelle entnommen werden. Der Raum sollte so klein wie möglich geplant werden – dann sind kürzeste Trocknungszeiten garantiert. Zudem kann der gewonnene Platz für einen anderen Raum (zum Beispiel vermietbarer Bastelraum) genutzt werden.

Wäschehänge in bestehenden Objekten

In bestehenden Räumen, in denen eine Wäschehänge geplant wird, sollte nicht der ganze vorhandene Platz bespannt werden. Bestimmen Sie die notwendige Leinenlänge und planen Sie, nur diese zu montieren.

Wäschehängen Normtypen

Alle geprüften Raumluft-Wäschetrockner gibt es in vier Leistungsklassen: für 7,5, 10, 15 und 20 Kilo Trockenwäsche. Dazu passend benötigen Sie Wäschehängen mit maximal 30, 40, 60 oder 80 Meter Leine.

Um das Offerteverfahren zu vereinfachen, hat ESCO Schönmann Normtypen kalkuliert. Sie sind in der Tabelle farblich unterschieden und mit Artikelnummern definiert. Jedem Normtyp sind fiktive Raummasse zugeordnet (in der Matrix fett umrahmt).

Mit den aufgeführten Artikelnummern wird der SIBIRGroup-Kundendienst die Normtypen mit entsprechender Leinenlänge montieren – unabhängig von Raumgröße und Befestigungsart (Mehrpreis nur bei Montage auf Deckenisolation). Bei Fremdmontagen sind die Raummasse zu definieren, um die entsprechenden Normteile zu bestellen.

Maximale Leinenlängen bei entsprechenden Raummassen in Metern

Informieren Sie sich im Detail mit folgenden Unterlagen:

- Technisches Datenblatt Nr. ES21.02
- Planungsbuch für Wäschehängen (Normteilverzeichnis, Montagebeispiele und Details mit Stücklisten)

Raumbreite (m)	Leinenzahl (Stk.)	Raumlänge (m)																	
		von	1,76	2,01	2,26	2,51	2,76	3,01	3,26	3,51	3,76	4,01	4,26	4,51	4,76	5,01	5,26	5,51	5,76
		bis	2,00	2,25	2,50	2,75	3,00	3,25	3,50	3,75	4,00	4,25	4,50	4,75	5,00	5,25	5,50	5,75	6,00
0,45	4	Leinenlänge (m)	8	9	10	11	12	13	14	15	16	17	18	19	20	21	22	23	24
0,60	5	Leinenlänge (m)	10	12	13	14	15	17	18	19	20	22	23	24	25	27	28	29	30
0,75	6	Leinenlänge (m)	12	14	15	17	18	20	21	23	24	26	27	29	30	32	33	35	36
0,90	7	Leinenlänge (m)	14	16	18	20	21	23	24	27	28	30	32	34	35	37	39	41	42
1,05	8	Leinenlänge (m)	16	18	20	22	24	26	28	30	32	34	36	38	40	42	44	46	48
1,20	9	Leinenlänge (m)	18	21	23	25	27	30	32	34	36	39	41	43	45	48	50	52	54
1,35	10	Leinenlänge (m)	20	23	25	28	30	33	35	38	40	43	45	48	50	53	55	58	60
1,50	11	Leinenlänge (m)	22	25	28	31	33	36	39	42	44	47	50	53	55	58	61	64	66
1,65	12	Leinenlänge (m)	24	27	30	33	36	39	42	45	48	51	54	57	60	63	66	69	72
1,80	13	Leinenlänge (m)	26	30	33	36	39	43	46	49	52	56	59	62	65	69	72	75	78
1,95	14	Leinenlänge (m)	28	32	35	39	42	46	49	53	56	60	63	67	70	74	77	81	84
2,10	15	Leinenlänge (m)	30	34	38	42	45	49	53	57	60	64	68	72	75	79	83	87	90
2,25	16	Leinenlänge (m)	32	36	40	44	48	52	56	60	64	68	72	76	80	84	88	92	96
2,40	17	Leinenlänge (m)	34	39	43	47	51	56	60	64	68	73	77	81	85	90	94	98	102
2,55	18	Leinenlänge (m)	36	41	45	50	54	59	63	68	72	77	81	86	90	95	99	104	108
2,70	19	Leinenlänge (m)	38	43	48	53	57	62	67	72	76	81	86	91	95	100	105	110	114
2,85	20	Leinenlänge (m)	40	45	50	55	60	65	70	75	80	85	90	95	100	105	110	115	120
3,00	21	Leinenlänge (m)	42	48	53	58	63	69	74	79	84	90	95	100	105	111	116	121	
3,15	22	Leinenlänge (m)	44	50	55	61	66	72	77	83	88	94	99	105	110	116	121		
3,30	23	Leinenlänge (m)	46	52	58	64	69	75	81	87	92	98	104	110	115	121			
3,45	24	Leinenlänge (m)	48	54	60	66	72	78	84	90	96	102	108	114	120				

Artikelnummern zu Normtypen

Artikelnummer	T3.040	T3.042	T3.044	T3.046	T3.048	T3.050	T3.052
Leinenlänge (+/- 5%)	15 Meter	24 Meter	30 Meter	40 Meter	60 Meter	80 Meter	100 Meter
Anzahl Leinen	6	9	10	13	17	20	22

6 Welche Vorteile haben die Zusatzwäscheleinen ESCOlein ZL?

Die **Zusatzwäscheleinen ESCOlein ZL** sind eine sinnvolle Ergänzung zu den Wäschehängen ESCOleina und werden 1,0 m ab Boden, der Wand entlang, montiert.

Einmal montiert, werden sie von Hausfrauen und -männern sehr geschätzt, können doch alle kleinen Wäschestücke auf optimaler Arbeitshöhe bequem aufgehängt werden. Auch Kinder haben ihren Spass, wenn sie «beim Aufhängen» mithelfen dürfen.

Viele bevorzugen es beispielsweise, schöne Pullover liegend auf einer Unterlage zu trocknen. So bleiben sie perfekt in Form. (Dazu eignet sich auch der Wäscheschisch ESCOTop WR1, siehe nächste Seite.)

Zwei Ausführungen

Gemäss den neben stehenden Artikeln und Zeichnungen gibt es zwei Ausführungen:

- Wand – Konsole
- Wand – Wand

Die Ausführung Wand – Konsole verfügt über eine praktische Wäscheklammernschale, die auch als Abstellfläche für Wäschekörbe dient.

Werden die Zusatzwäscheleinen zusammen mit einem Raumluft-Wäschetrockner ESCOLino verwendet, müssen sie 1,5 m von der Rückwand des Trockners zurückversetzt montiert werden, damit der ESCOLino auch die Wäsche an den Zusatzwäscheleinen optimal durchströmt und trocknet (siehe auch Zeichnung zu Beispiel 2 auf Seite 4).

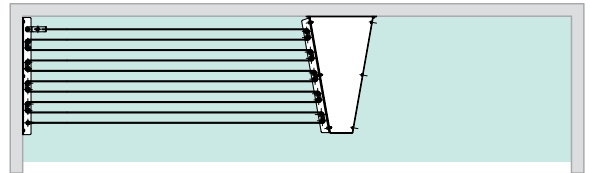
Bei grossem Wäscheanfall und kurzen Trockenzyklen kann das **Zusatzgebläse ESCOwind** die Trocknung bis zu einer Stunde verkürzen (Artikel-Nr.T1.390).



Die Wäscheklammernschale kann rechts oder links montiert werden.

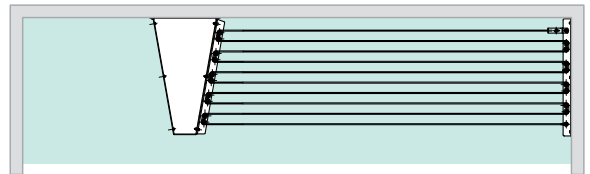
Artikel-Nr. T3.091

Leinenlänge: max. 25 m
Länge: max. 2,67 m
Tiefe: 563 mm
für max. 5 kg Trockenwäsche



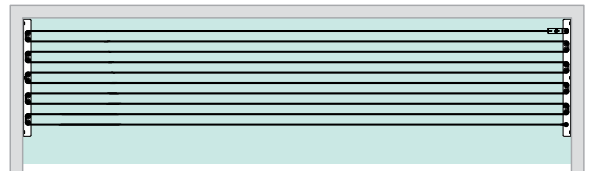
Artikel-Nr. T3.092

Leinenlänge: max. 40 m
Länge: max. 4,17 m
Tiefe: 563 mm
für max. 8 kg Trockenwäsche



Artikel-Nr. T3.095

Leinenlänge: max. 25 m
Länge: max. 2,5 m
Tiefe: 563 mm
für max. 5 kg Trockenwäsche



Artikel-Nr. T3.096

Leinenlänge: max. 40 m
Länge: max. 4,0 m
Tiefe: 563 mm
für max. 8 kg Trockenwäsche

Artikel-Nr. T3.097

Leinenlänge: max. 60 m
Länge: max. 6,0 m
Tiefe: 563 mm
für max. 12 kg Trockenwäsche



Wäschetisch ESCOtop WR1

Dieser Qualitätsklapptisch aus eloxierten Aluminium-Rohren ist eine unentbehrliche Hilfe in jedem Trockenraum.

Er dient zum Abstellen des Waschkorb. Als Arbeitsfläche kann Wäsche glattgestrichen, gefaltet oder gestapelt werden. Feinwäsche und Wollsachen können darauf liegend getrocknet werden, damit die kostbaren Wäschestücke perfekt in Form bleiben.

Nach Gebrauch wird der Wäschetisch einfach abgeklappt (unteres Bild).

Artikel-Nr. T1.180

Waschmittelbox ESCObox WM2

Dieser Waschmittelschrank gehört in jede Waschküche. Er schützt einerseits Kinder vor Waschmitteln (Chemikalien!). Andererseits kann alles, was es zum Wäschewaschen und Reinigen braucht, verräumt und vor unerwünschtem Zugriff verschlossen werden. Somit lagert alles in unmittelbarer Nähe der Waschmaschine – das mühsame Hin und Her mit Waschmitteln entfällt. Und für Ordnung in der Waschküche ist ebenfalls gesorgt.

Es zahlt sich aus, eine Waschmittelbox im Einfamilienhaus oder eine Schrankwand (kleines Bild) im Mehrfamilienhaus zu haben.

Masse und Artikelnummern

1 Box (Artikel-Nr. T3.201)
B × H × T: 645 × 540 × 360 mm

2 Boxen nebeneinander (Art.-Nr. T3.201)
B × H × T: 1290 × 540 × 360 mm

3 Boxen nebeneinander (Art.-Nr. T3.201)
B × H × T: 1935 × 540 × 360 mm

Es können zwei oder drei Reihen Boxen übereinander montiert werden.



Siehe auch technisches Datenblatt Nr. ES21.02

Weitere Prospekte der SIBIR Group AG:

SIBIR

Einbaugeräte 2009



SIBIR - eine Marke der SIBIR Group AG

SIBIR

Freistehende Geräte 2009



SIBIR - eine Marke der SIBIR Group AG

SIBIR

Geräte für den Waschraum 2009



SIBIR - eine Marke der SIBIR Group AG

SIBIRrecycling

Bärenstarke Container



SIBIRrecycling - eine Marke der SIBIR Group AG

 ESCO Schönmann

Raumluft-Wäschetrockner ESCOline®
Trockenschrank ESCOcompact®



ESCO Schönmann - eine Marke der SIBIR Group AG

 ESCO Schönmann

Luftentfeuchter ESCOdryair®



ESCO Schönmann - eine Marke der SIBIR Group AG

 ESCO Schönmann

Feuchteprobleme in Untergeschossen



ESCO Schönmann - eine Marke der SIBIR Group AG

SIBIRtherm 2008/2009

Die moderne, vollautomatische Wärmeluft-Kleinleistung
Thermolino-digital - umweltschonend und sparsam



...ein echtes Schweizer Produkt!

Ausgabe März 2009

MEMBER
MINERGIE®

SIBIR Group AG
Abt. ESCO Schönmann
Bernstrasse 60
CH-8952 Schlieren
Tel. 044 755 73 00
Fax 044 755 73 01
www.sibirgroup.ch
info@sibirgroup.ch

Filialen:

Hechtackerstrasse 8
CH-9014 St. Gallen
Tel. 071 277 77 60
Fax 071 277 77 91

Eigerweg 4
CH-3322 Schönbühl
Tel. 031 333 85 85
Fax 031 333 91 25

Ragazerstrasse 49
CH-7320 Sargans
Tel. 081 723 18 03
Fax 081 723 66 85

Rte de Vevey 42
CH-1009 Pully
Tél. 021 626 36 60
Fax 021 626 36 62

Via delle Scuole 1d
CH-6962 Viganello
Tel. 091 971 09 04
Fax 091 971 09 05